
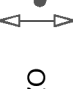
 **OBSZAR NIE OBJĘTY OPRACOWANIEM**

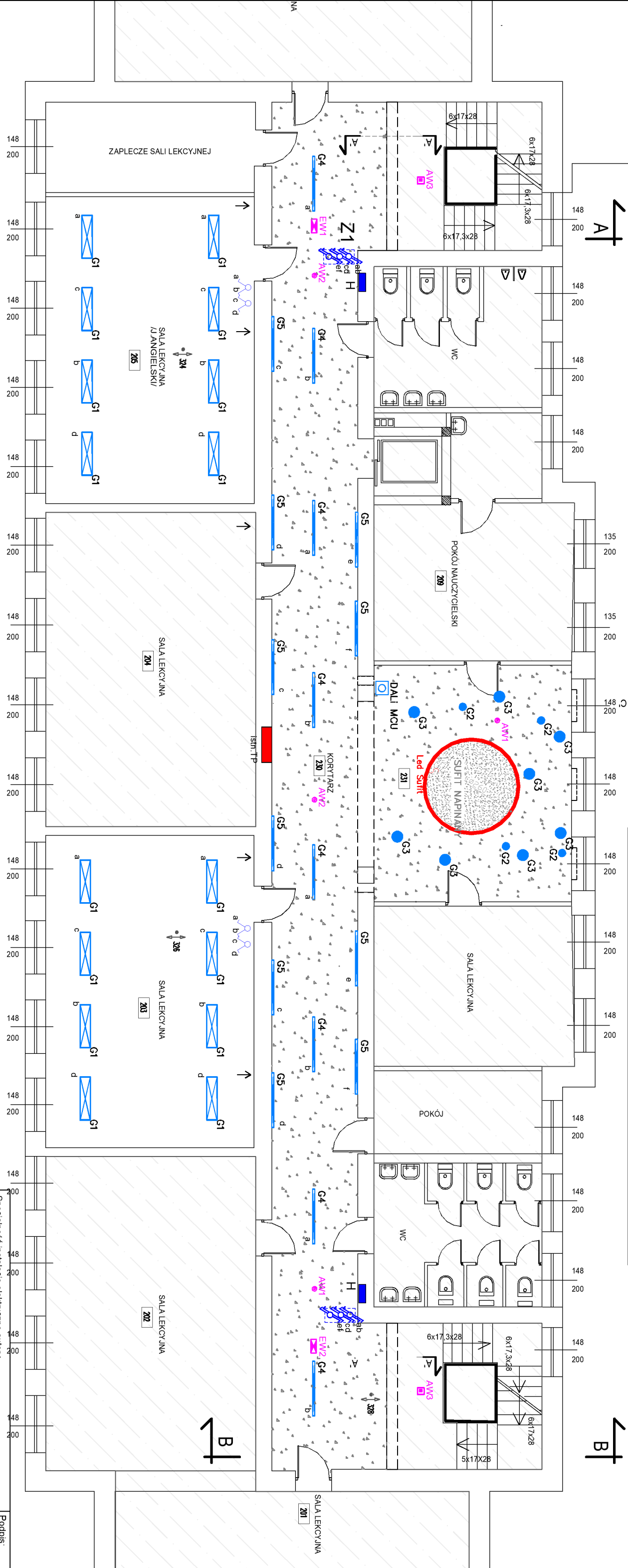
 **SUFIT PODWIESZONY G.K. na wys. 3,1m**

 **OZNACZENIE WYSOKOŚCI W ŚWIETLE W C**

UWAGI:

wykończenie ścian - zgodnie z częścią - architektura wnętrz

OZNACZENIE WYSOKOŚCI W ŚWIEŁLE W C



- | | |
|-------------------|---|
| AW1,AW2,AW3 | Oprawy awaryjne LED - wymagania techniczne /warunki równoważności zgodnie z SST i PT |
| EW2 | Oprawy ewakuacyjne LED - wymagania techniczne /warunki równoważności zgodnie z SST i PT |
| G1,G2,G3,G4,G5,G6 | Oprawy LED - wymagania techniczne /warunki równoważności zgodnie z SST i PT/ |

— Profil kątowny z taśmą LED

mgr inż. PIOTR CIOTROWSKI

Specjalność instalacje elektryczne autor

nr upr. WAM/0050/POOE/08

spec. instalacyjna w zakresie sieci, instal. i urządzeń elektr. i elektroenergetycznych

PROJEKT TECHNICZNY

Budynek szkolny

Liceum Ogólnokształcące im. A. M.

Dz.nr 1413/2 ul.Wojaska Polskiego 34
12-250 Kolno

Rzut II kondygnacji - proj.inst.elektryczne:

inst.oświeżenia ogólnego i awaryjnego

Podpis

Data:

12.2025

Skala:	
--------	--

A3 / 1:10

Rys. nr

三